

Für Modelle:

GRANT & UWE



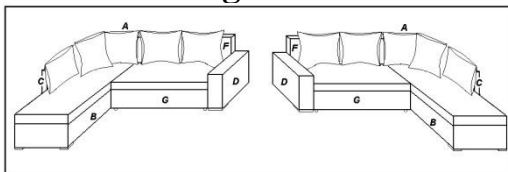
Primera GmbH & Co. KG

Karnaphof 1
22946 Trittau

www.phdprimera.de

service-phd@t-online.de

Beidseitig montierbar



**Bitte alle Teile vor Gebrauch
einen Tag auslüften!**

Pflege-Tipps zu Strukturstoff

Ein gelegentliches Aufbürsten mit einer weichen Polsterbürste verschönert die Oberfläche des Stoffes. Reinigung ist nur erforderlich bei außergewöhnlichen Verschmutzungen, z.B. bei verschütteten Getränken, Speisen etc. Für die Alltagspflege genügt ein angefeuchtetes Tuch mit destilliertem Wasser. Flecken sollen abgetupft werden, niemals reiben und Flüssigkeiten sofort mit einem saugfähigen Tuch entfernen. Fleckenentfernung sollte grundsätzlich die Arbeit des Polsterreinigers sein!

Keinesfalls bei der Reinigung zu verwenden sind:

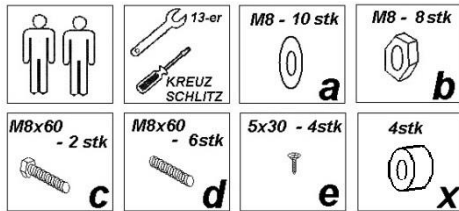
- Trockenreinigungsmittel, Reinigungsschäume
- Reinigungsbenzin
- Spiritus, Alkohol, Glasreiniger
- Haushaltsreiniger mit Chlor
- Desinfektionsmittel
- Lösungsmittelhaltige Reiniger (z.B. Pinselreiniger)
- Haarspray und Haarlack können ebenfalls die Oberfläche angreifen

Außerdem beachten sie bitte:
Schützen sie ihr Polstermöbel vor direkter Sonneneinstrahlung und vermindern sie die Saugleistung bei Verwendung eines Staubsaugers.

Eigenschaften von Strukturstoff

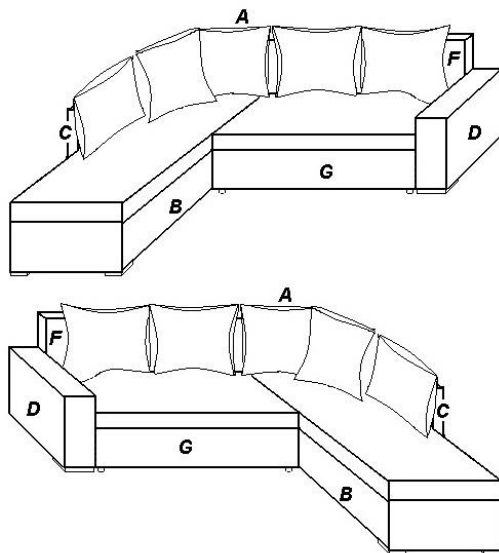
Bei diesen Stoffen, wie auch bei anderen Textilien, treten im Gebrauch auch gewisse Oberseitenveränderungen auf. Je weicher und angenehmer der Strukturstoff ist, desto leichter arbeiten sich einzelne Fasern heraus. Schattierungen oder Sitzspiegel sind als normale Gebraucherscheinungen zu betrachten. Warentypisch ist auch ein leichter Verlust der Florfäden auf den Gebrauchsflächen. Die Haltbarkeit des Stoffes wird dadurch jedoch nicht beeinträchtigt. Der Stoff ist dehnbar und dadurch sehr strapazierfähig. Eine leichte Faltenbildung im Bereich der beanspruchten (Sitz-) Flächen ist deshalb unvermeidlich und stellt keinen Mangel dar. Die Falten können mit der Handfläche zu Seite glattgezogen werden.

Aufbauanleitung



Die Rücken- und Seitenlehnen **A** und **C** lassen sich in der Höhe verstellen.

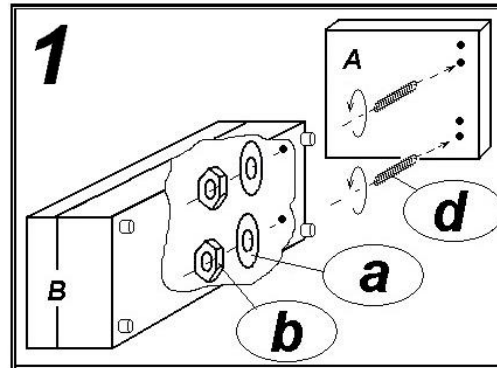
Der Schenkel **B** der Polsterecke ist **einmalig** links oder rechts montierbar.



Montage mit Longchair rechts:

(Bei Longchair links, bitte seitenverkehrt montieren.)

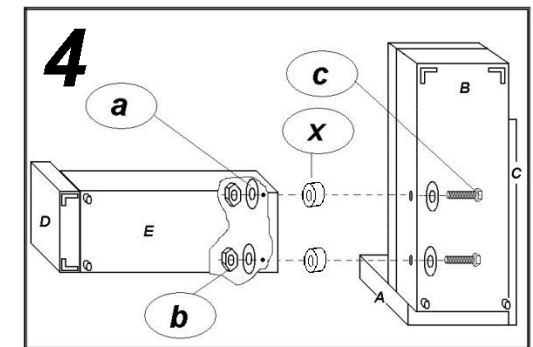
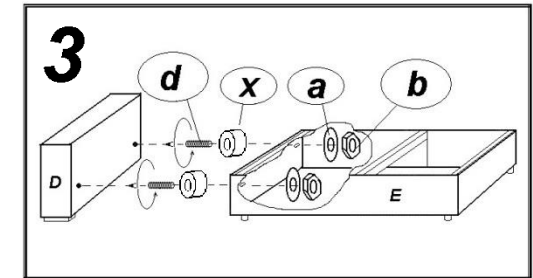
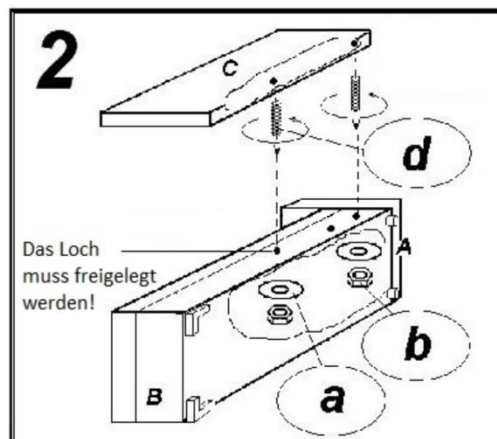
Der Bezug über den Löchern muss teilweise eingeschnitten werden.



Schritt 2:

Die vorgebohrten Löcher des Elements **B** müssen freigelegt werden.

Vorsicht! Hiermit legen Sie fest, ob das Element **B** links oder rechts gestellt wird.



Schritt 5: Wir empfehlen vorzubohren!

